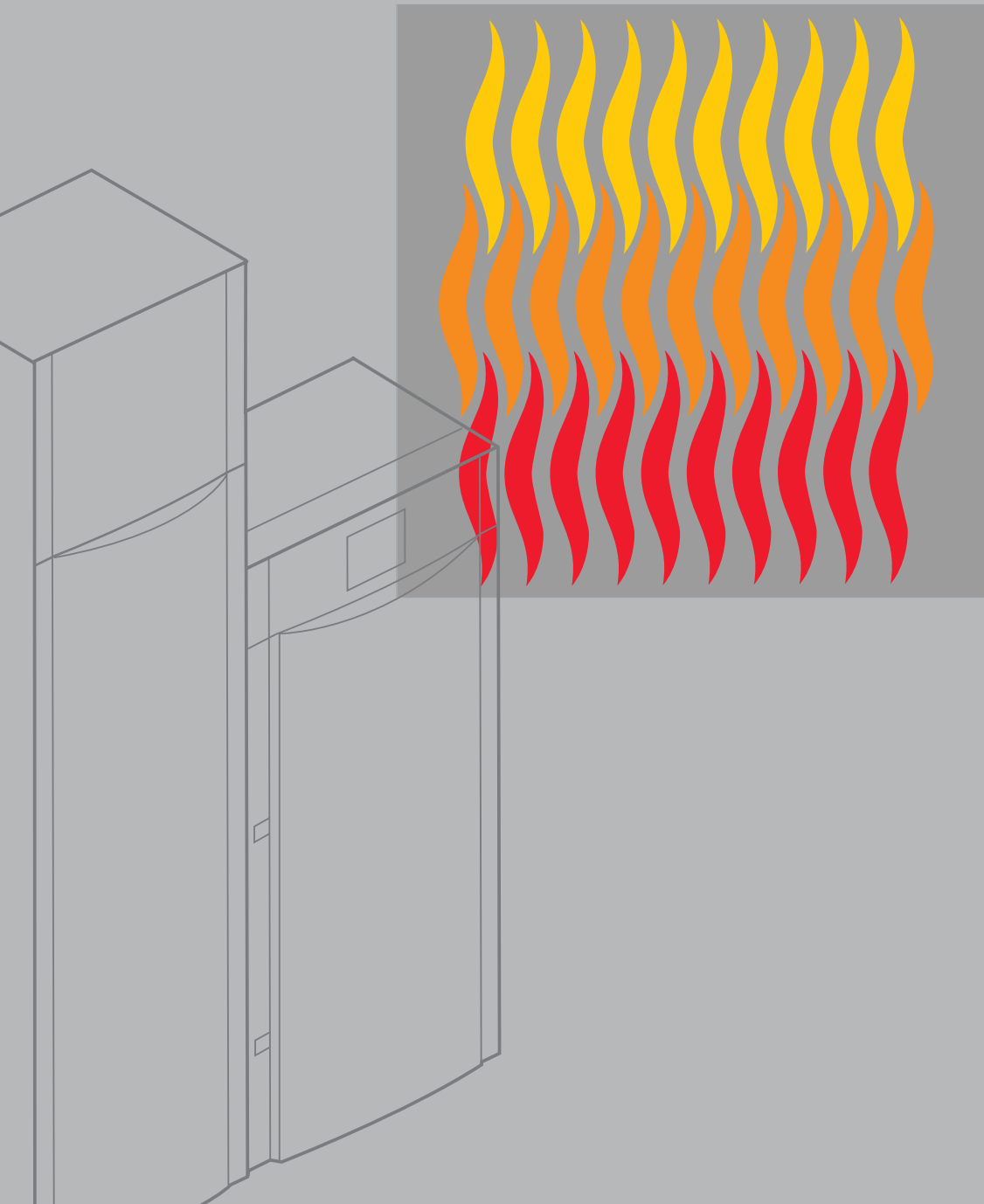


# VITOLIG

# VIESMANN

Chaudière à bois  
Plage de puissance nominale de 2,9 à 40 kW





# La solution naturelle grâce à une énergie renouvelable : les chaudières à bois **VITOLIG**

Une attitude responsable vis-à-vis de l'environnement se traduit par une demande croissante de formes d'énergies renouvelables. Dans ce cadre, une importance toujours plus grande est accordée à la production d'électricité et de chaleur à partir de la lumière solaire, au développement d'une chaleur „écologique“ grâce aux pompes à chaleur et à la combustion du bois – un matériau renouvelable.

Les chaudières à bois représentent une bonne alternative au chauffage au gaz ou au fioul. En effet, le respect de l'environnement n'est pas le seul argument en faveur de cette matière première naturelle. Le coût du combustible bois est très avantageux et le prix n'est pas sujet à de grandes variations et incertitudes. La technique de pointe de Viessmann fait du chauffage au bois un système efficace et confortable.

## **Ecologique et confortable**

Lors de la combustion du bois, un „combustible naturel“, la production de dioxyde de carbone (CO<sub>2</sub>) ne dépasse pas la quantité emmagasinée au préalable, durant le processus de croissance de l'arbre. Pendant tout le cycle, le bois en tant que combustible est donc neutre du point de vue du CO<sub>2</sub>. De plus, le bois de chauffage est disponible en grandes quantités et sa préparation est à la fois simple et écologique. Bois fendu ou briquettes : Le programme Vitolig comprend les deux systèmes

## **Une technique particulièrement rentable**

Pour plus d'informations concernant les mesures pour encourager l'utilisation d'énergies renouvelables (programmes d'aide), consultez notre site Internet.

[www.viessmann.be](http://www.viessmann.be)

## **En complément ou en système de chauffage complet, avec bûches ou granulés de bois : Viessmann possède la gamme complète :**

- **Vitolig 100**  
Chaudières pour bûches de bois : excellent rapport qualité/prix
- **Vitolig 200**  
Chaudières bois à gazéificateur : différents combustibles peuvent être utilisés : bûches de bois, bois coupé ou briquettes de bois
- **Vitolig 300**  
Chaudière pour granulés de bois : Un confort et une facilité d'emploi qui n'ont rien à envier aux chaudières au fioul ou au gaz modernes.



Vitolig 100 –  
chaudière pour  
bûches de bois

# La chaudière pour bûches de bois, au prix particulièrement attractif

La Vitolig 100 est une chaudière bois à tirage naturel d'un prix attractif et d'une plage de puissance de 12,7 à 14,8 kW. Son foyer de grande dimension assure une autonomie importante, sa grille irriguée et l'admission réglable d'air secondaire préchauffé permettent une bonne utilisation du combustible.

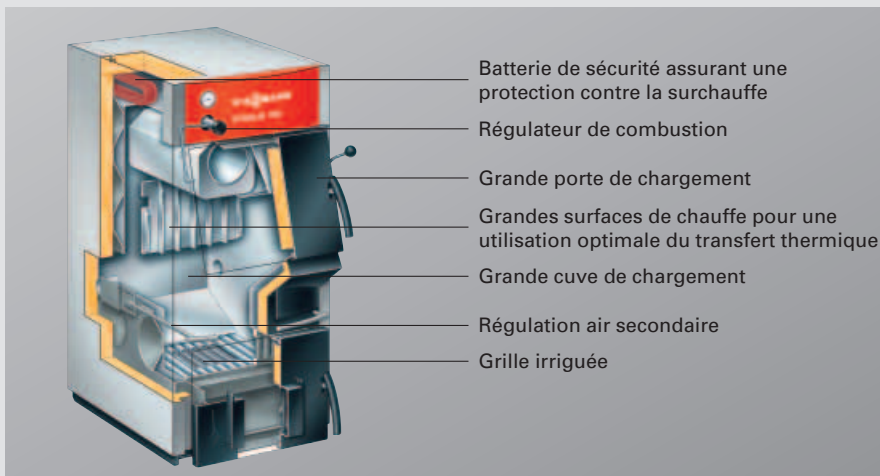
Des grandes surfaces d'échange à lame d'eau et des parcours de fumées efficaces assurent de faibles températures de fumées et une bonne utilisation du combustible. La grille irriguée utilise totalement les températures élevées des braises du fond du foyer.

Les tubes de grille en pente ascendante vers l'arrière dirigent l'eau chaude du chauffage vers la paroi arrière de la chaudière où elle se mélange à l'eau froide du retour. La température du retour est ainsi rehaussée et la corrosion de la chaudière évitée.



Le bois – L'énergie renouvelable

- Chaudière pour bûches de bois de 12,7 à 14,8 kW, au prix particulièrement attractif
- Chaudière à bûches de bois d'une longueur de 33 cm maximum
- Puissance nominale maximale 14,8 kW. Non soumise à l'obligation de surveillance, selon 1. BImSchV.
- La grille irriguée, le réglage et le préchauffage du débit d'air secondaire assurent une utilisation optimale du combustible
- Les chaudières à bois à tirage naturel et besoins en tirage limités, peuvent être raccordées à quasiment tous les types de cheminée
- Simplicité de manoeuvre par l'avant et installation rapide
- Combustion longue durée grâce à la grande cuve de chargement
- Facile à remplir par l'avant grâce à la grande porte de remplissage
- Air secondaire préchauffé et réglable pour une combustion saine et respectueuse de l'environnement



## Caractéristiques techniques

**Puissance nominale** kW 12,7-14,8

### Dimensions totales

Longueur	mm	900
Longueur	mm	570
Hauteur	mm	1150

**Poids total** kg 203  
(corps de chaudière avec isolation)

**Capacité d'eau chaudière** litres 55

**Contenance cuve de remplissage combustible** litres 57



Vitolig 200 –  
Chaudière bois à  
gazéificateur à  
haute performance.

# Chaudière bois à gazéificateur de qualité supérieure et à hautes performances

La Vitolig 200 est une chaudière bois à gazéificateur de haute qualité offrant une gamme de puissances nominales allant de 13 à 40 kW et un réglage de puissance en continu de 50 à 100% de la puissance nominale. Sa grande cuve de chargement en acier inoxydable accepte sans aucun problème les bûches jusqu'à 50 cm, le bois coupé et les briquettes de bois. La durée de combustion peut aller jusqu'à 12 heures, ce qui autorise de longs intervalles de remplissage.

Grâce au dispositif unique de montée en température, la température de foyer requise pour une qualité optimale de la combustion est atteinte 3 minutes à peine après le démarrage.

A l'intérieur de la cuve, les bûches de bois se transforment en braises par gazéification. Ce système permet de ne pas générer de flamme et maintient la combustion au niveau du lit de braises, celui-ci se régénérant à partir du bois au dessus. L'extracteur à vitesse variable dirige les gaz formés par les braises vers le foyer en céramique et l'enrichit d'oxygène par des arrivées d'air à volets réglables. Ainsi, les gaz formés par le bois brûlent proprement à des températures élevées aussi bien à charge partielle qu'à pleine charge.

La gazéification du bois en fonction des besoins permet de moduler la puissance de la chaudière de 50 à 100 % de la valeur nominale avec un rendement de combustion de 92 % et de faibles émissions polluantes.

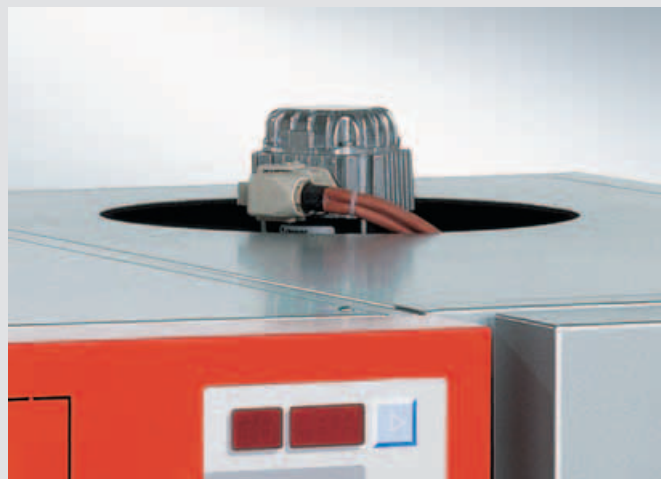
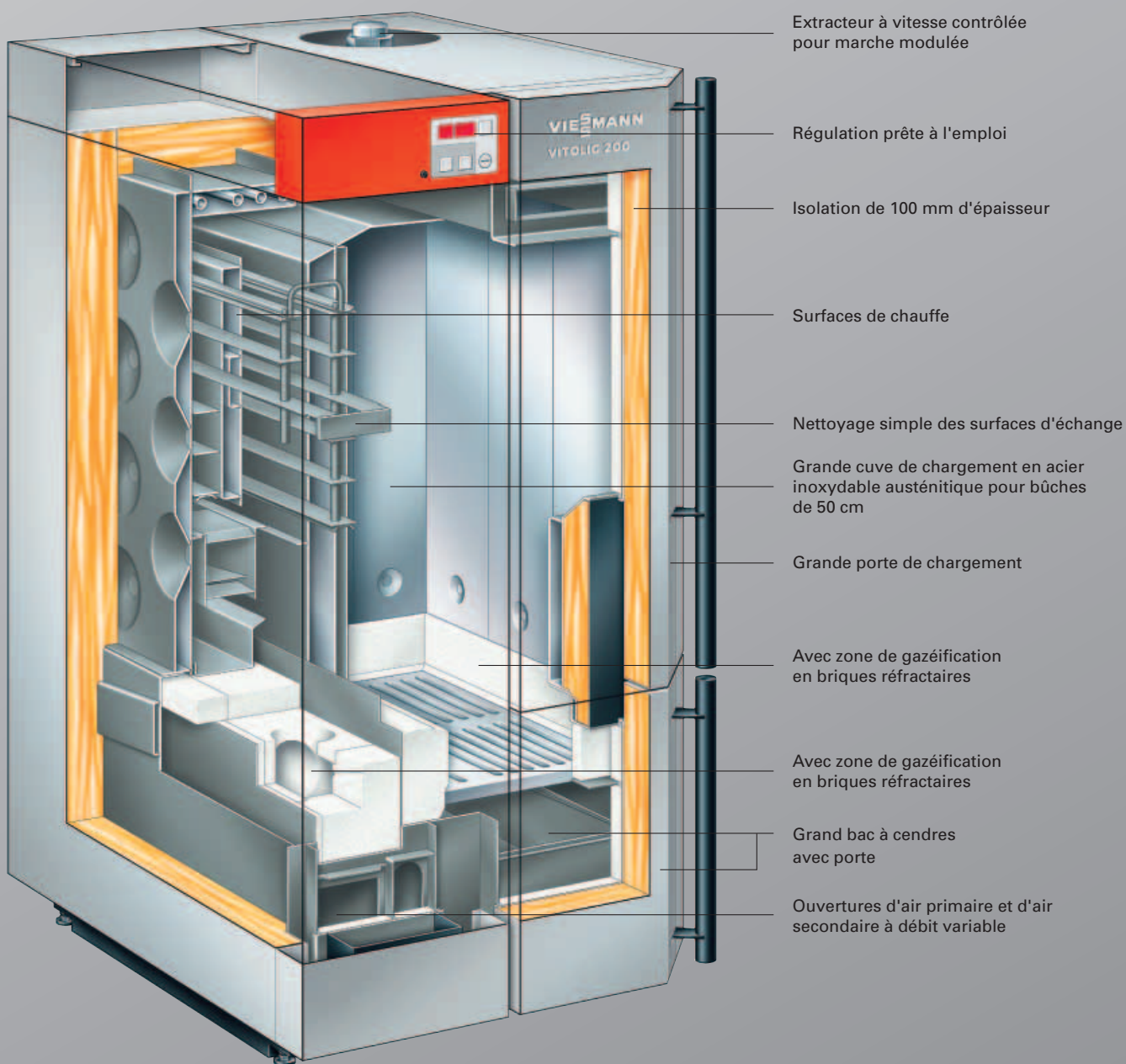
## Régulation numérique de chaudière

La régulation de la combustion s'effectue à l'aide d'un régulateur de chaudière numérique avec système autodiagnostic. Le système intègre un régulateur tampon en fonction de la différence de température.



Grande cuve de chargement en acier inoxydable

- Chaudière bois à gazéificateur de qualité supérieure, 13 à 40 kW. La cuve de chargement en acier inoxydable austénitique et le foyer réalisé en un matériau céramique spécial acceptent sans aucun problème les bûches jusqu'à 50 cm, le bois coupé et les briquettes de bois.
- Dispositif de montée en température assurant une chaleur utile en quelques minutes à peine
- L'extracteur performant à vitesse variable contrôlée et le dosage exact des quantités de combustibles et des débits d'air pour la marche modulée garantissent une adaptation optimale aux besoins calorifiques du moment
- La combustion avec optimisation du processus et l'adaptation automatique de la puissance permettent d'atteindre un rendement de combustion allant jusqu'à 92%, avec de faibles valeurs d'émission de polluants.
- Pas d'odeurs incommodantes dans la chaufferie grâce au dispositif breveté d'aspiration des gaz de carbonisation
- Régulateur numérique de chaudière, d'usage simple, avec système d'autodiagnostic
- Grande cuve de chargement en acier inoxydable pour une combustion de longue durée (jusqu'à 12 heures) sans devoir recharger
- Nettoyage mécanique simple des surfaces de chauffe, avec de longs intervalles de nettoyage (p.ex. enlèvement des cendres toutes les deux semaines seulement)



Coupe du Vitolig 200

Extracteur à vitesse variable pour marche modulée

# Le combustible le plus naturel au monde : le bois

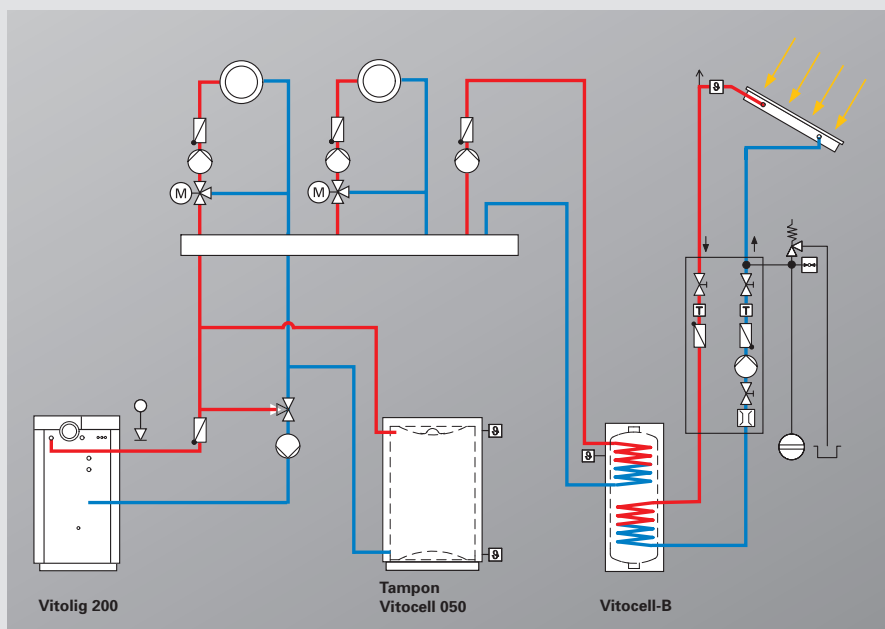
Le pouvoir calorifique du bois qui a pu sécher plusieurs années est environ deux fois plus élevé que celui du bois fraîchement coupé.

## Stockage du bois

La combustion de bois humide est non seulement peu économique mais entraîne également, à cause de la faible température de combustion, des échappements importants de polluants et un dépôt de goudron dans la cheminée.

## Indications pour le stockage du bois

- Fendre des bûches rondes d'un diamètre de 10 cm minimum
- Empiler les bûches dans un endroit aéré, si possible ensoleillé et protégé de la pluie
- Empiler les bûches avec suffisamment d'écart entre elles, de manière à ce que l'air puisse évacuer l'humidité
- Un espace vide doit être prévu sous la pile de bois, par exemple à l'aide d'une barre, de manière à permettre à l'air humide de s'évacuer
- Ne pas ranger le bois fraîchement coupé dans la cave car l'air et le soleil sont nécessaires au séchage. Le bois sec peut par contre, parfaitement être empilé dans une cave aérée.



## Schéma d'installation :

Un tampon est une condition à l'octroi des subventions des autorités. La Vitolig 200 avec réservoir d'eau chaude, le ballon d'eau chaude sanitaire à deux énergies Vitocell-B et les capteurs solaires Vitosol de Viessmann forment une combinaison idéale.

## Caractéristiques techniques

Puissance nominale	kW	13 bis 26	20 bis 40
<b>Dimensions totales</b>			
Longueur	mm	1014	1014
Largeur	mm	915	915
Hauteur	mm	1493	1693
<b>Poids total</b> (corps de chaudière avec isolation)			
	kg	580	650
<b>Capacité d'eau de la chaudière</b>			
	Litres	71	93
<b>Capacité de la cuve de remplissage de combustible</b>			
	Litres	150	215



Vitolig 300 –  
Chaudière pour  
granulés de bois

# Une chaudière de pointe pour granulés de bois

La chaudière pour granulés de bois Vitolig 300 offrant une plage de puissances nominales allant de 2,9 à 25,9 kW sont, en matière de confort de chauffage, aussi pratiques et faciles d'utilisation que les chaudières au fioul. Avec son fonctionnement modulé, la Vitolig 300 offre un vaste spectre d'utilisation – des constructions à basse consommation d'énergie jusqu'aux constructions à besoins calorifiques plus importants.

La nouvelle régulation numérique avec écran de texte en clair et menu déroulant assure une utilisation complète et cependant simple.

L'extracteur à vitesse variable et le dosage exact des quantités de combustibles et des débits d'air pour la marche modulée garantissent une adaptation optimale aux besoins calorifiques du moment.

L'alimentation en combustible est entièrement automatique grâce à une vis de transport qui dose les granulés.

La cuve intégrée pour granulés (d'une contenance de 232 litres) suffit pour une longue durée de fonctionnement sans interruption

Les surfaces de chauffe sont automatiquement nettoyées pour un rendement toujours élevé. L'enlèvement des cendres du boîtier du brûleur en acier inoxydable résistant aux hautes températures s'effectue automatiquement. Le cendrier intégré ne nécessite qu'un vidage par an.

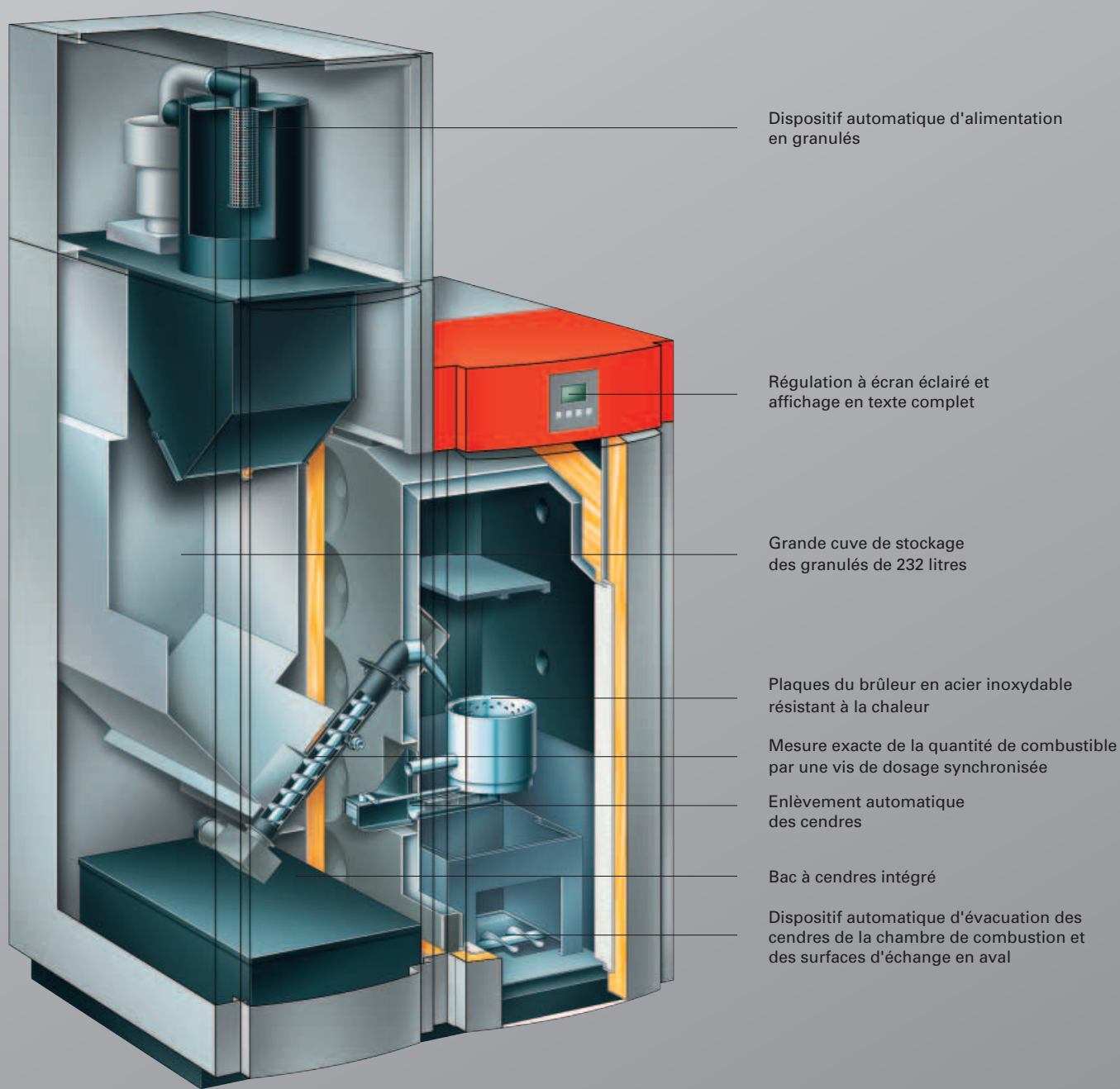
Pour le remplissage, la Vitolig 300 est équipée de série, d'une cuve d'approvisionnement avec amenée entièrement automatique des granulés.



Plaques du brûleur en acier inoxydable résistant à la chaleur

## Tous les avantages en résumé :

- Chaudière entièrement automatique pour granulés de bois, de 2,9 à 25,9 kW
- Rendement de combustion : jusqu'à 95%
- Excellente utilisation de l'énergie grâce à l'adaptation automatique de la puissance entraînant de faibles températures des fumées et un rendement de combustion élevé
- Système entièrement automatique d'amenée des granulés compris
- Grande cuve de stockage des granulés intégrée de 232 litres qui assure de longues durées de fonctionnement sans interruption
- Allumage automatique, silencieux et économisant l'énergie avec éléments de chauffage
- L'extracteur à vitesse variable et le dosage exact des quantités de combustibles et des débits d'air pour le fonctionnement modulé garantissent une adaptation optimale aux besoins calorifiques du moment
- Régulation numérique avec écran en texte complet, menu déroulant et contrôle automatique
- Pour un circuit de chauffage avec vanne mélangeuse et régulation de température pour eau chaude sanitaire
- Nettoyage automatique des surfaces de chauffe pour un rendement toujours élevé et enlèvement automatique des cendres de la coupelle du brûleur assurant de longs intervalles de nettoyage
- Pour la pose, la chaudière est démontable



Coupe du Vitelig 300

Grande cuve de stockage des granulés intégrée de 232 litres qui assure de longues durées de fonctionnement sans interruption

# Chauffer avec des granulés Efficace et confortable

## Qu'est-ce que des granulés ?

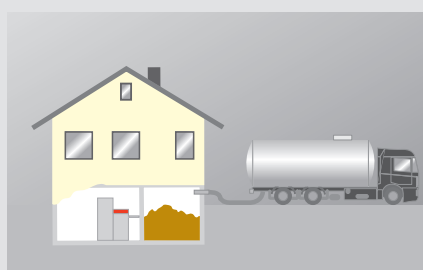
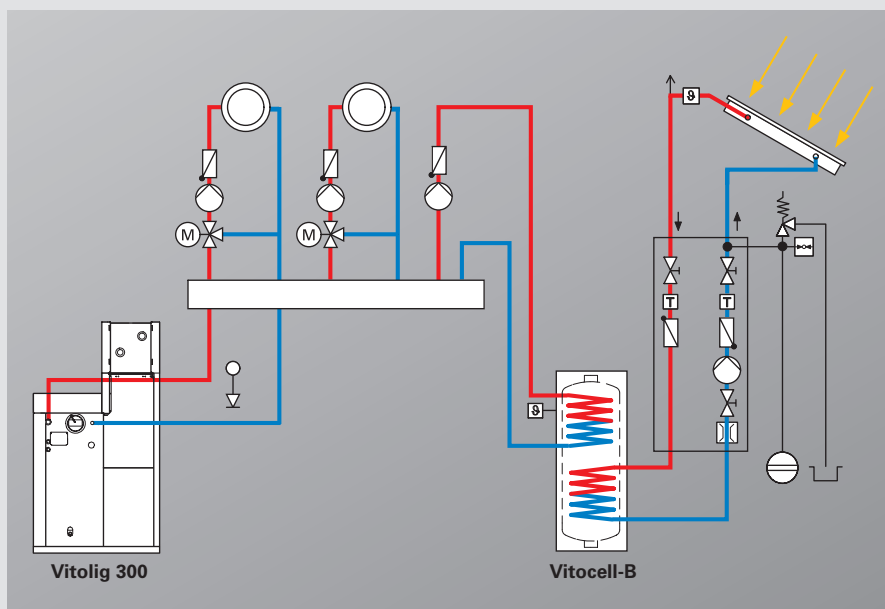
La matière première des granulés de bois est composée de résidus de bois 100% naturels. Déchet de l'industrie du traitement du bois, cette matière première est disponible en grandes quantités sous la forme de copeaux ou de sciure. Sans ajout d'aucun liant, les fins résidus de bois sont comprimés en granulés, c'est-à-dire qu'ils sont comprimés en forme cylindrique. La matière première est stockée au sec et transportée. Un stockage au sec est également une absolue nécessité chez l'utilisateur de l'installation. Cela constitue le seul moyen de garantir une combustion irréprochable et efficace.

## Exigences de combustible

Les granulés de bois utilisés dans la Vitolig 300 doivent se conformer aux normes DIN 51731, ÖNORM 7135. Pour la combustion dans la Vitolig 300, les granulés de bois doivent posséder un diamètre de 6 mm et une longueur de 5 à 30 mm (20% jusqu'à 45 mm) avec une humidité résiduelle de maximum 7 à 12%.

## Conditionnement

Actuellement, les granulés de bois sont livrés en sacs de 15 à 30 kg, en grands conditionnements en cartons jusqu'à 1.000 kg sur palettes ou encore en vrac. En vrac, les granulés sont transportés dans un camion citerne et soufflés dans l'espace de stockage via un système de tuyaux. Un traitement propre des granulés garantit une quantité limitée de poussière, une admission sans obstacle et une puissance de chauffe constante de la chaudière.



Livraison de granulés de bois via un camion-citerne

## Schéma d'installation :

Vitolig 300 avec ballon d'eau chaude sanitaire à deux énergies Vitocell B et capteurs solaires Vitosol

Caractéristiques techniques					
<b>Puissance nominale</b>	kW	2,9-9,9	4,3-15,0	6,3-21,0	7,5-25,9
<b>Dimensions totales</b>					
Longueur	mm	735	735	735	735
Largeur	mm	1030	1030	1030	1030
Hauteur	mm	1890	1890	1890	1890
<b>Poids total</b> (corps de chaudière avec isolation)	kg	367	367	378	378
<b>Capacité d'eau de chaudière</b>	litres	59	59	53	53
<b>Capacité de la chambre de combustion</b>	litres	232	232	232	232
<b>Capacité du bac à cendres</b>	litres	36	36	36	36

# Notre gamme complète fait autorité.



Viessmann vous propose des systèmes de chauffage orientés vers l'avenir pour toutes les sources d'énergie. Viessmann constitue donc votre partenaire indépendant idéal pour toutes les questions énergétiques.



Nos systèmes de chauffage répondent à tous les besoins, de 1,5 à 20.000 kW, d'un petit appartement doté d'une excellente isolation au grand complexe industriel.



Notre gamme de produits qui se décline en trois niveaux et qui varie tant au niveau du prix qu'au niveau de la technologie, offre une solution adaptée à chaque besoin et à chaque budget.

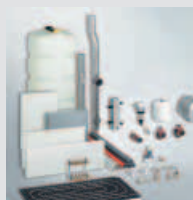


Tous les produits sont parfaitement intégrés par Viessmann, pour une excellente efficacité, du planning à l'utilisation.

Chaudières murales  
avec ou sans  
condensation  
au fioul et au gaz



Composants de système de chauffage, depuis le stockage de combustible jusqu'aux radiateurs et aux systèmes de chauffage par le sol



Systèmes à énergie durable pour utilisation de la chaleur naturelle, de l'énergie solaire et des sources d'énergie renouvelables



Chaudières au sol, au fioul et au gaz, classiques et à condensation

# Usine Viessmann

Produire de la chaleur confortable, économique et écologique et la mettre à disposition de chacun selon leurs besoins, c'est la mission de l'entreprise familiale Viessmann depuis trois générations. Le groupe Viessmann a marqué la branche du chauffage à de nombreuses reprises par des avancées technologiques fondamentales, elles lui ont permis d'être aujourd'hui considéré comme un pionnier et une référence en la matière.

Avec 10 usines en Allemagne, en France, au Canada, en Pologne et en Chine, des structures commerciales en Allemagne et dans 34 autres pays ainsi que 112 agences dans le monde, Viessmann est largement orienté vers l'international.

La responsabilité vis-à-vis de l'environnement et de la société, une coopération étroite avec nos partenaires commerciaux et nos collaborateurs, le souci permanent de l'efficacité commerciale sont des valeurs essentielles pour Viessmann. Cela concerne l'entreprise en général mais aussi chacun de nos collaborateurs en particulier. Par leurs connaissances et leur expérience, leur réflexion et leur action, ils imprègnent en effet de leur empreinte la culture de l'entreprise.



Le centre Viessmann à Allendorf avec le musée de l'entreprise "Via Temporis"



Viessmann soutient des performances de premier niveau ; dans le domaine du sport également.



112 agences Viessmann dans le monde

**Les bureaux de vente Viessmann :**

**en Belgique :**

Zaventem - Tél. : 02 712 06 66

Welkenraedt - Tél. : 087 31 31 64

Roulers - Tél. : 051 54 10 54

**au Luxembourg :**

7327 Steinsel - Tél. : 02 63 36 21

**Viessmann Belgium s.p.r.l.**

Hermesstraat 14

1930 Zaventem (Nossegem)

Tél. : 02 712 06 66

Fax : 02 725 12 39

Email : [info@viessmann.be](mailto:info@viessmann.be)

[www.viessmann.com](http://www.viessmann.com)

**Votre chauffagiste :**